

Kultur- und Weinwanderung

„Auf den Spuren der Zeller Schwarze Katz“



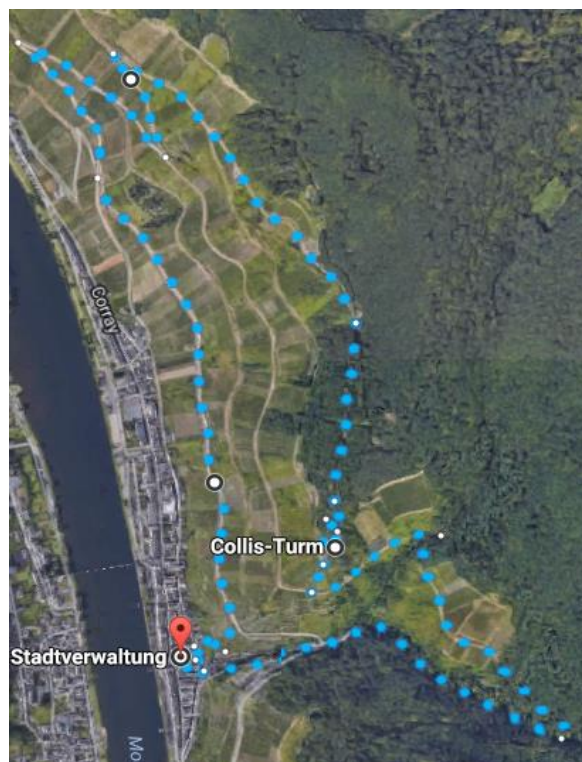
mit
Walter Hoff
56856 Zell (Mosel)
walter.hoff@t-online.de
Handy: 01512 92 31 842

Konzeption

Wir starten an der Pfarrkirche St. Peter in Zell und gehen zum „Schwarze Katz – Brunnen“. Danach nehmen wir den Themenweg „Zeller Schwarze Katz“ auf und gehen an der Lage „Zeller Schwarze Katz“ vorbei durch die Weinberge bis hoch zum Collis-Turm, der eine spektakuläre Aussicht über den Zeller Hamm, die Stadt Zell mit ihren Stadtteilen sowie die Weinlagen von Zell bieten. Hier machen wir eine Ess- und Trinkpause.

Der Rückweg führt an mächtigen Schieferformationen vorbei wieder nach Zell. Dort findet in einem Weingut oder in der Vinothek im Rathaus eine Weinprobe statt. Die Wegstrecke beträgt 6,0 km; die reine Gehzeit ca. 2,0 Stunden; die gesamte Kultur- und Weinwanderung ca. 4,0 Stunden. Dabei ist ein Höhenunterschied von ca. 200 m zu überwinden.

Den Teilnehmern wird empfohlen, festes Schuhwerk zu tragen.



Gliederung

Treffpunkt: Pfarrkirche St. Peter Zell (Mosel)



Station 1: Mosaik an der Pfarrkirche St. Peter
→ Stadtgeschichte von Zell

Station 2: Haus Mayntzer und „Zeller Schwarze Katz – Brunnen“
→ Geschichte der „Zeller Schwarze Katz“

Station 3: Urlage „Zeller Schwarze Katz“
→ Weinbergslagen der Großlage „Zeller Schwarze Katz“

Station 4: Römischer Kelterstein
→ Weinbau in der Römerzeit

Station 5: Aufgang zum Collis-Turm
→ Weinbergsarbeiten im Jahresverlauf

Station 6: Collis-Turm
→ Überblick über die Stadtteile und Strukturzahlen von Zell
→ Ess- und Trinkpause



Station 7: Abgang vom Collis-Turm
→ Erdgeschichte und Gesteinsbildung

Station 8: Mauern, Tore und Türme
→ Stadtbefestigung von Zell (Mosel)

Station 9: Weingut in Zell oder Vinothek im Rathaus
→ Weinprobe